

ラミシール錠125mgを服用される方へ

# ラミシール錠125mg 服薬ガイド

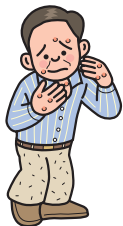


このお薬を正しくのんで、治療を続けて  
いただくために、必ずお読みください。

サンファーマ株式会社

## このお薬をのみはじめる前に 主治医に「必ず伝えて欲しい」こと

以前に薬をのんで  
発しんなどが  
出たことがある



肝臓の悪い人

血液の病気が  
ある人



妊娠または  
授乳中の人

ほかに薬を使っている場合(薬局で買った薬も)

・胃酸をおさえる薬  
シメチジン

・カンジダ症などの感染症の薬  
フルコナゾール

・結核の薬  
リファンピシン

・咳を止める薬  
デキストロメトルファン

・気分を上向きにする薬  
イミプラミン  
ノルトリプチリン  
アミトリプチリン  
マプロチリン

・女性ホルモンの薬  
黄体・卵胞ホルモン混合製剤  
経口避妊薬等

・免疫機能をおさえる薬  
シクロスポリン



なお、このお薬はある程度長期間にわたってのんでいただきますので、途中で他の薬をのまれる場合にも、必ず主治医にご相談ください。

## ラミシール錠125mgのはたらき

カビの一種でおこる皮膚の病気で、皮膚の深いところや爪にできるもの、あるいは、ひどい水虫やタムシなどを治療するお薬です。

## お薬ののみ方

- のみ方:必ず指示に従い、シートから取り出してコップ1杯の水またはぬるま湯といっしょにのんでください。
- のみ忘れた場合は、気がついたときにできるだけ早く1回分をのんでください。このとき、次にのむ時間(通常にのむ時間)が8時間以内の場合、その1回分はとばして、次に通常のにむ時間がきたときに1回分をのんでください。**絶対に2回分を1度にのんではいけません。**
- あやまって多くのんだ場合は、すぐに主治医または薬剤師に相談してください。

※高齢の方は、特に主治医の指示を守って使用してください。

※主治医の指示なしに、ご自分の判断でのむのをやめないでください。

## お薬をのみはじめてから こんな症状はありませんか？

お薬をのみはじめてから以下のような症状がお薬を中止する場合がありますので、必ず主

### ●カゼのような症状

体がひどく  
だるい

高い熱  
が出る

首やわきの  
リンパ腺の  
はれ

のどが  
痛い



### ●皮膚や眼球の症状

目や  
皮膚が  
黄色い

皮膚が  
赤くなる

薬をのみはじめてから  
特に皮膚がかゆい

発しん

皮下出血  
(皮膚に紫色の  
斑点が出る)



※他にも何か変だなと感じたら、  
すぐ主治医にご相談ください。

あらわれたら、副作用の可能性が  
あります。  
治医にお知らせください。

### ● 消化器(お腹や胃)の症状

胃がむかむかする  
強いはきげがする

下痢

腹痛

はく



### ● 脱力感や筋肉痛など

手足の力か  
はいらぬい

筋肉が  
痛い

尿の  
色が濃い



### ● 頭痛やめまいなど

頭痛

めまい

眠気

ふらつき



### ● 味覚がおかしい

食べ物  
の味か  
苦くなる

味が  
わからぬい



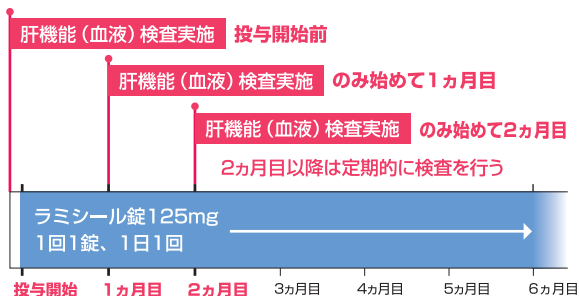
●お薬を正しくのんでいただくために……

定期的に血液をとって検査をおこないます

どのようなお薬でも、薬本来の目的とする効果以外に望ましくない作用(副作用)があらわれることがあります。

このお薬は少数ですが肝臓や血液に影響を認められる方がいます。これを早期に発見するため、少量の血液をとって肝臓や血液のはたらきを調べる検査をおこないます。

検査はまずお薬をのむ前に実施し、のみはじめての2ヵ月間は1ヵ月に1度、その後も定期的に行ないますので、あらかじめご了承ください。



## 検査日

ラミシール錠をのみはじめてから2ヵ月間は月に1回の検査を受けるために来院しましょう。

**1回目**  
(投与前)

年 月 日

**2回目**  
(1ヵ月後)

年 月 日

**3回目**  
(2ヵ月後)

年 月 日

回目  
( )

年 月 日

回目  
( )

年 月 日

回目  
( )

年 月 日

回目  
( )

年 月 日



## ●他の病医院にかかるときは？

ラミシール錠をのんでいることを医師または薬剤師に必ず伝えてください。

## ラミシール錠125mg



- 剤形：錠剤（直径9mm）
- 錠剤の色：白色～淡黄白色
- シート裏面の記載：LP



シート

- 病医院名/薬局名